

EXEMPLE D'UNE FICHE K@LEIDO

Données bibliographiques	
Titre	Album de familles
Auteur	Photos: Peter Manzel. Dossier: Mary-Claude Wenker
Editeur	LEP
Année de publication	2001
Prix	29.-
Références	LEP - En Budron B4A - 1052 Le Mont sur Lausanne En vente et en prêt à la Fondation Education et Développement (www.globaleducation.ch) Av. de Cour 1. 1007 Lausanne. Tél.021 612 00 81 www.globaleducation.ch

Présentation du document	
Type de support	Dossier pédagogique Photographies
Secteur	Education interculturelle
Mots-clés	Accueil migrants Cultures Droits humains Education à la paix Education aux citoyennetés Environnement Migrations

Contenu du document	
Brève description du contenu	Un set pédagogique composé de 16 photos couleurs (29cm x 42cm) et d'un dossier pédagogique avec des activités pour tous les niveaux de la scolarité obligatoire. Les photos de Peter Manzel constituent des portraits de seize familles du monde: femmes, hommes, enfants, animaux domestiques, objets de la vie quotidienne. Le photographe attire notre attention sur les différences, mais aussi sur ce qui est commun à toutes ces familles. Les portraits rappellent également que ces familles "ordinaires" sont à la merci des guerres, des famines, des migrations et autres événements globaux. Le dossier pédagogique poursuit plusieurs objectifs: découvrir d'autres réalités culturelles, mettre en évidence des besoins universels, accorder une place au quotidien de chaque élève, quelle que soit son origine.
Type de travail	Collectif Individuel
Discipline ou domaine	Français / Géographie / Diversité culturelle / Vivre ensemble
Commentaires	Le matériel se prête bien aux travaux de groupes. Les enfants apprécient l'observation fouillée que permettent les photos. La grande diversité d'activités proposées favorise une adaptation aisée aux intérêts et au niveau des élèves.
Public	13 à 15 ans 6 à 8 ans 9 à 12 ans Parents

Données administratives	
Auteur de la fiche	Charly Maurer
Date	2006

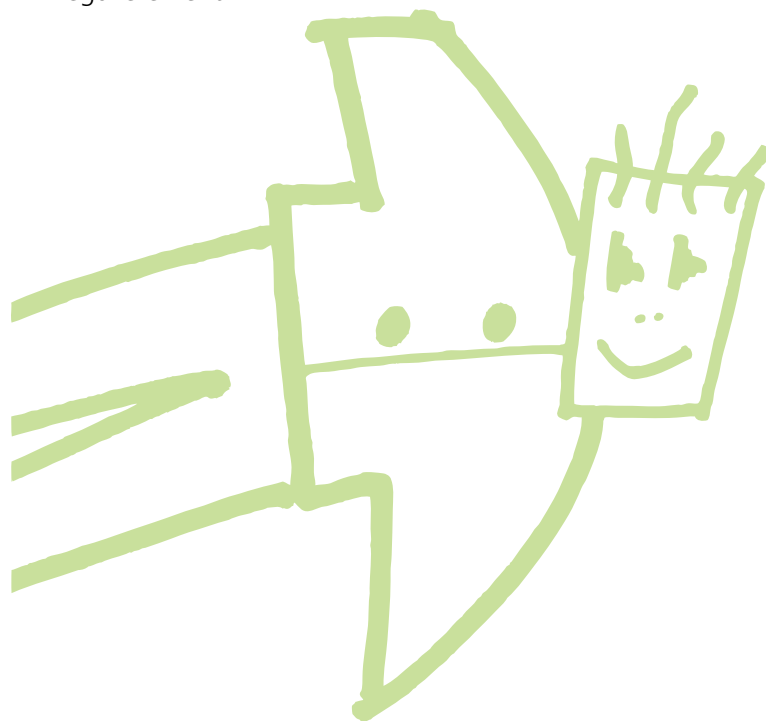
La base de données K@leido propose divers types d'accès à ces références: soit par type de support, domaine, public, ou encore par mots clés. Des commentaires et des propositions d'activités complètent chacune des fiches.

MISE À JOUR ET GESTION

Un groupe de spécialistes (enseignants, formateurs, didacticiens, etc.) de l'ensemble de la Suisse romande effectuent une veille régulière des principaux ouvrages et supports édités dans le monde francophone dans les domaines de l'éducation interculturelle et de la didactique du français langue d'accueil. Les documents référencés à l'intérieur de la base de données résultent d'un choix réalisé en fonction de critères de qualité.

Le secrétariat général de la CIIP gère la base de données K@leido, en collaboration avec la Fondation Education et Développement (FED) et le réseau des responsables romands de la formation et de l'intégration des élèves d'origine étrangère.

La base de données K@leido est tenue à jour et complétée régulièrement.



BASE DE DONNÉES K@LEIDO

Ressources didactiques en éducation interculturelle et français langue d'accueil

Conférence intercantonale
de l'instruction publique de
la Suisse romande et du Tessin

ORIGINES

En 1994, l'ancienne Commission romande des moyens d'enseignement (COROME) de la Conférence intercantonale de l'instruction publique de la Suisse romande et du Tessin (CIIP) éditait un inventaire sélectif de supports didactiques en français langue d'accueil et éducation interculturelle: **le classeur K@leido**.

Celui-ci a rencontré un très large succès auprès des enseignants de classes régulières et d'accueil, ainsi que des institutions de formation de la Suisse romande.

Face à la nécessité de le mettre à jour, dix ans plus tard, l'option a été prise de le remplacer par une base de données informatique; de façon à permettre une meilleure accessibilité aux références, tout en favorisant un renouvellement et des compléments réguliers.

La base de données K@leido est hébergée sur le site www.educa.ch. Son adresse:

www.kaleido.educa.ch

Elle complète le vade-mecum Odyssea: accueil et approches interculturelles (COROME, 1994).

OBJECTIFS ET CONTENU

La base de données K@leido vise à mettre à disposition des enseignants de la scolarité obligatoire et des classes enfantines, ainsi que des autres professionnels concernés, **un inventaire permanent de supports didactiques et de documents** dans les deux domaines suivants:

- **l'éducation interculturelle** (y compris l'éducation à la paix, aux droits humains, l'éveil aux langues, etc.);
- **la didactique du français langue d'accueil** (pour élèves débutants ou plus avancés).

Elle contient actuellement près de deux cents références de ressources diverses (supports didactiques, CD, CD-rom, livres de référence, ouvrages de lecture, etc.), dont une trentaine sont reprises directement du classeur K@leido. En plus de ressources destinées à un travail avec des élèves de 4 à 16 ans, elle propose des ouvrages de référence pour enseignants et formateurs d'enseignants.

Une sélection de liens avec divers sites généraux ou spécialisés dans le domaine de l'éducation interculturelle, de l'accueil des migrants et de la didactique du français langue d'accueil est aussi proposée.

Base de données K@leido
www.kaleido.educa.ch

Pour information

Secrétariat général - CIIP
Fbg de l'Hôpital 68
Case postale 556
CH - 2002 Neuchâtel

Tél.: +41 (0)32 889 69 72
Fax: +41 (0)32 889 69 73
ciip.srti@ne.ch
www.ciip.ch